

東北地方 3か月予報

(4月から6月までの天候見通し)

平成31年3月25日
仙台管区气象台発表

< 予想される向こう3か月の天候 >

向こう3か月の出現の可能性が最も大きい天候と、特徴のある気温、降水量等の確率は以下のとおりです。

この期間の平均気温は、平年並または高い確率ともに40%です。

4月 天気は数日の周期で変わり、東北太平洋側では平年と同様に晴れの日が多いでしょう。

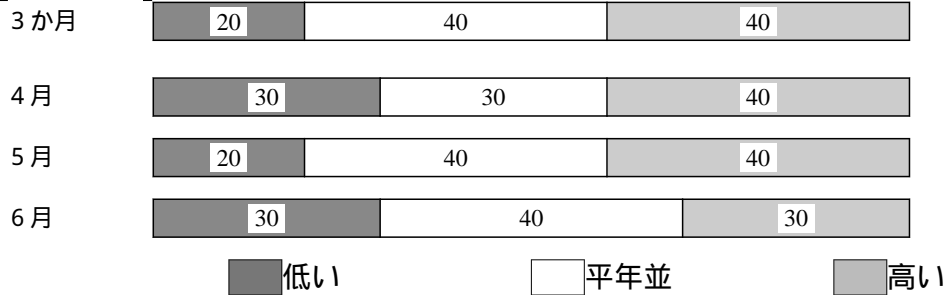
5月 天気は数日の周期で変わるでしょう。
気温は、平年並または高い確率ともに40%です。

6月 期間の前半は、天気は数日の周期で変わるでしょう。期間の後半は、平年と同様に曇りや雨の日が多いでしょう。

< 向こう3か月の気温、降水量の各階級の確率 (%) >

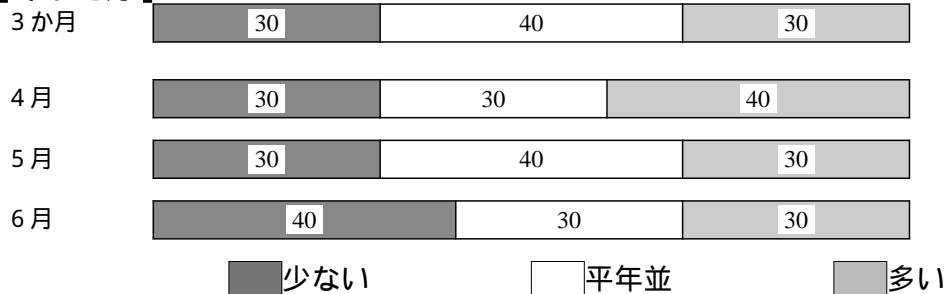
<< 気温 >>

[東北地方]



<< 降水量 >>

[東北地方]



< 次回発表予定等 >

1か月予報：毎週木曜日 14時30分 次回は3月28日

3か月予報：4月24日(水) 14時

なお、4月の予報については、新しい資料による次回以降の1か月予報を適宜ご利用ください。

また、新しい予測資料をふまえ暖候期の天候について検討しましたが、2月25日に発表した暖候期予報の内容に変更はありません。

< 参考資料 (平年並の範囲等) >

(1) 平年値 (月・3 か月平均気温、降水量、日照時間)

	気 温 ()				降 水 量 (mm)				日照時間(時間)			
	4月	5月	6月	4月~6月	4月	5月	6月	4月~6月	4月	5月	6月	4月~6月
青森	8.3	13.3	17.2	12.9	63.4	80.6	75.6	219.6	182.3	201.0	179.6	562.9
深浦	8.5	13.2	17.3	13.0	87.1	116.1	88.9	292.2	173.0	191.2	182.5	546.6
むつ	7.4	12.1	15.7	11.7	80.7	98.7	99.3	278.7	188.5	195.0	162.5	545.9
八戸	8.5	13.1	16.2	12.6	64.3	89.3	105.8	259.4	188.9	197.0	167.7	553.6
秋田	9.6	14.6	19.2	14.4	112.8	122.8	117.7	353.2	170.4	182.0	176.2	528.6
盛岡	8.6	14.0	18.3	13.6	87.5	102.7	110.1	300.3	173.7	185.4	154.7	513.8
大船渡	9.2	13.7	17.4	13.4	142.8	145.2	172.9	460.9	173.0	180.3	147.3	500.6
宮古	8.7	13.0	16.0	12.6	100.6	93.9	116.4	310.8	189.3	181.2	149.4	519.8
仙台	10.3	15.0	18.5	14.6	97.6	109.9	145.6	353.1	188.5	185.2	133.8	507.6
石巻	9.4	14.0	17.7	13.7	93.2	92.3	113.9	299.3	191.3	193.2	149.9	534.3
山形	10.1	15.7	19.8	15.2	68.4	75.4	110.5	254.3	176.1	191.5	158.8	526.4
新庄	8.5	14.4	18.9	13.9	96.3	104.7	127.2	328.3	156.4	170.4	156.0	482.0
酒田	10.2	15.3	19.6	15.0	102.4	121.4	120.7	344.4	172.4	191.2	178.6	542.2
福島	11.5	16.6	20.1	16.1	81.0	92.6	122.1	295.7	186.4	187.5	136.6	510.5
若松	10.0	15.7	20.1	15.3	64.3	80.0	110.8	255.1	172.7	193.6	161.9	528.1
白河	10.0	15.0	18.6	14.5	96.4	121.2	150.3	367.9	182.6	177.6	126.2	486.4
小名浜	11.3	15.2	18.4	14.9	125.3	142.0	148.7	416.0	188.8	188.6	142.1	519.5

欠測により平年値を求めるための資料年数 (観測値のある年数) が各月毎に異なることなどにより、3 か月平年値等が各月の平年値から求めた値と一致しないことがあります。

(2) 1981 ~ 2010 年のデータに基づいたこの予報期間の地域平均の気温、降水量、日照時間の平年差 (比) の「平年並」の範囲は次のとおりです。

要 素	予報対象地域	4月	5月	6月	4月~6月
気温平年差 ()	東北地方	-0.4 ~ +0.5	-0.3 ~ +0.5	-0.6 ~ +0.5	-0.2 ~ +0.4
	東北日本海側	-0.4 ~ +0.3	-0.1 ~ +0.4	-0.5 ~ +0.5	-0.2 ~ +0.3
	東北太平洋側	-0.2 ~ +0.5	-0.4 ~ +0.6	-0.5 ~ +0.5	-0.2 ~ +0.4
降水量平年比 (%)	東北地方	88 ~ 115	86 ~ 117	85 ~ 113	89 ~ 109
	東北日本海側	89 ~ 115	83 ~ 109	77 ~ 110	91 ~ 108
	東北太平洋側	81 ~ 118	83 ~ 115	90 ~ 110	94 ~ 110
日照時間平年比 (%)	東北地方	94 ~ 106	95 ~ 104	96 ~ 107	96 ~ 103
	東北日本海側	94 ~ 107	96 ~ 102	95 ~ 106	95 ~ 104
	東北太平洋側	95 ~ 105	95 ~ 105	97 ~ 108	96 ~ 102

(3) 接近する台風の平年値

	4月	5月	6月
東北地方	-	0.0	0.1

< 参考資料 (利用上の注意) >

- (1) 気温 (降水量) 等は、「低い (少ない)」、「平年並」、「高い (多い)」の3つの階級で予報します。階級の幅は、1981 ~ 2010 年の30年間に於ける各階級の出現率が等分 (それぞれ33%) となるように決めてあります (気候的出現率と呼びます)。
- (2) 予報する確率の数値は、それぞれの階級が出現する可能性の大きさを表しています。予測資料の信頼性が大きい場合には気候的出現率から大きく隔たった10%以下や60%以上の確率を付けられますが、特定の階級を強調できない場合には気候的出現率と同じかそれと同程度 (30%、40%) の確率しか付けられません。
- (3) 晴れや雨などの天気日数は、平年の日数よりも多い (少ない) 場合は「平年に比べて多い (少ない)」、また平年の日数と同程度に多い (少ない) 場合には「平年と同様に多い (少ない)」と表現します。